

02.10.2009

# KREDIIDIREITING



## ETTEVÖTTE ANDMED

### LEVA AS

Reg. kood: 10110787  
Karja 1 92411 Kärkla  
T: 4631717 5050626 5176767  
F: 4631717  
lembit@leva.ee  
www.leva.ee

## KREDIIDIIINFO REITING

Krediidiinfo reiting määratakse ettevõtte majandus-, finants- ja maksekommete hinnangu koondhina. Reitingud jagunevad seitsmesse kategooriasse: suurepärase (AAA), väga hea (AA), hea (A), rahuldav (BBB), kasin (BB), nõrk (B), mitterahuldav (C). Võrdlusena on skaalal toodud Eesti ettevõtete jaotus reitingu kategooriate põhjal. Reitingu skaalal on märgitud raporti objektiks oleva ettevõtte asukoht. Krediidilimiit on ettevõttele antava soovitusliku krediidi piirmäär, mis leitakse maksejõuetuse tekkimise tõenäosuse alusel. Valgusfoor illustreerib madalat, mõõdukat ja kõrget krediidiriski. Krediidilimiit on arvatatud vaid madala ja mõõduka krediidiriskiga ettevõtetele.



Krediidirisk

Krediidireiting: **AA (Väga hea)**

Krediidirisk: **madal**

Soovitav krediidilimiit: **327 124 krooni**

Lühiajaline maksejõuetuse tõenäosus: **0.4%**

Pikaajaline maksejõuetuse tõenäosus: **0.1%**

Majandusolukord		Finantsolukord		Maksekombed	
Väga hea		<b>Väga hea</b>	<b>x</b>	Positiivsed	
Hea		Hea		<b>Maksehäired puuduvad</b>	<b>x</b>
<b>Rahuldav</b>	<b>x</b>	Normaalne		Rahuldavad	
Nõrk		Rahuldav		Negatiivsed	
Väga nõrk		Nõrk		Mitterahuldavad	
Pankrot		Väga nõrk		Ei hinnata	
Ei hinnata		Ei hinnata			

## KOKKUVÖTE

LEVA AS on asutatud 1990. aastal. Ettevõtte äririsk on madal. Majandusolukord on rahuldav. Müügitulu on viimasel aastal kasvanud. Müügitulu tase on suhteliselt madal. Kasumlikkus on väga hea. Omakapital on suhteliselt kõrge. Põhikapital on püsinud samal tasemel viimase majandusaasta aruandega võrreldes.

Finantsolukord on väga hea. Likviidsusnäitajad: maksevõime kordaja - väga hea, likviidsuskordaja - väga hea, maksevalmiduse kordaja - väga hea, raha laekumine - väga kiire. Võlakordaja - väga heal tasemel, ettevõtte ei sõltu olulisel määral võõrvahenditest, Rentaablusnäitajad: puhasrentaablus - väga hea, aktiva rentaablus - hea.

**Äriregistri andmed**

Alates 01.09.1997 on ainsaks ametlikuks registriks Eestis 01.09.1995 tegevust alustanud Äriregister.

Registriandmed seisuga: 27.07.2009

**Ärinimi:** LEVA AS  
**Registrikood:** 10110787  
**Registreeritud:** 11.10.1996, Pärnu Maakohtu Registriosakond  
**Address:** Karja 1  
**Linn/maakond:** Kärdla 92411  
**Äriühingu liik:** aktsiaselts  
**Kapital:** 750 000 EEK  
**Põhikiri kinnitati:** 01.05.1996  
**Majandusaasta:** 01.01-31.12

**Esindusõiguse normaalregulatsioon**

Juhatuse liige esindab aktsiaseltsi üksinda, kui registrisse ei ole kantud teisiti.

**Registreeritud tegevusalad**

Elamute ja mitteeluhoonete ehitus

**Juhatuse liikmed**

Isikukood või sünniaeg: Lembit Vainumäe  
36103020321  
juhatuses alates: 02.01.2006  
info maksehäirete kohta puudub

**Nõukogu liikmed**

Isikukood või sünniaeg: Marek Vainumäe  
38501110357  
nõukogus alates: 02.01.2006

Isikukood või sünniaeg: Kaja Vainumäe  
46102010221  
nõukogus alates: 02.01.2006

Isikukood või sünniaeg: Ene Leht  
45911060211  
nõukogus alates: 02.01.2006

**Aktionärid/Osanikud**

Isikukood või sünniaeg: Kaja Vainumäe  
46102010221  
alates: aktsionär (255 000 EEK)  
02.01.2006

Isikukood või sünniaeg: Lembit Vainumäe  
36103020321  
alates: aktsionär (495 000 EEK)  
02.01.2006

#### Muud isikud

Isikukood või sünniaeg: Malle Rannik  
44604050313  
Asukoht: Eesti  
audiitor  
alates: 02.01.2006

#### Käibemaksukohustus

Käibemaksukohustuslased on ettevõtted, mille käive alates kalendriaasta algusest ületab 250 000 krooni. Käibemaksusumäär on 20% käibemaksuga maksustatavast käibest.

ettevõtte on käibemaksukohustuslane alates: 01.01.1994  
käibemaksukohustuslase registreerimise number: EE100453997

#### Registreeritud kapital

Aktsiaselts (AS) on äriühing, millel on aktsiateks jaotatud aktsiakapital. Aktsiaselts vastutab oma kohustuste täitmise eest oma varaga. Aktsiaseltsi minimaalne aktsiakapital peab olema vähemalt 400 000 krooni. Aktsia minimaalne nominaalväärtus on 10 krooni, suurim 10 krooni täiskordne.

Kapital	Valuuta	Alguskuupäev	Lõppkuupäev
750 000	EEK	02.01.2006	
750 000	EEK	15.08.2001	02.01.2006
448 000	EEK	08.09.1998	15.08.2001
313 000	EEK	11.10.1996	08.09.1998

#### Töötajate arv

Töötajate arv	Seisuga
3	31.12.2008
4	31.12.2007
5	31.12.2006
6	31.12.2005
7	31.12.2004

#### Tegevusvaldkond

Ettevõtte tegevusvaldkond on määratud Eesti majanduse tegevusalade klassifikaatori EMTAK järgi.

452100: Üld- ja tsiviilehitustööd

## LISAINFO

### Ettevõtte registri andmed

Ettevõtte register oli ametlik register Eestis kuni 01.09.1997.

**Nimi:** LEVA AS  
**Registri number:** 73002886  
**Asutatud:** 06.12.1990  
**Likvideeritud:** 11.10.1996  
**Ümberregistreeritud:** 11.10.1996, Äriregistris  
**Ettevõtluse vorm:** aktsiaselts  
**Omandivorm:** Eraomand

### Ettevõtte asutajad/omanikud olid

Lembit Vainumäe  
riik: Eesti

Kaja Vainumäe  
riik: Eesti

Ene Kaups  
riik: Eesti

### Ettevõtte endised ärinimed

LEVA AS (11.10.1996 - 02.01.2006)

### Endised ettevõttega seotud isikud

Lembit Vainumäe  
Isikukood või sünniaeg: 36103020321  
juhatuse liige (juhataja) alates 11.10.1996 kuni 15.08.2001

Lembit Vainumäe  
Isikukood või sünniaeg: 36103020321  
juhatuse liige alates 15.08.2001 kuni 02.01.2006

Mare Vainumäe  
Isikukood või sünniaeg: 43702180211  
nõukogu liige alates 01.05.1996 kuni 01.04.2004

Malle Rannik  
Isikukood või sünniaeg: 44604050313  
Asukoht: Eesti  
audiitor alates 31.01.2001 kuni 02.01.2006

Kaja Vainumäe  
Isikukood või sünniaeg: 46102010221  
aktsionär alates 01.01.2002 kuni 02.01.2006

Lembit Vainumäe  
Isikukood või sünniaeg: 36103020321  
aktsionär alates 01.01.2002 kuni 02.01.2006

Kaja Vainumäe  
Isikukood või sünniaeg: 46102010221  
Asukoht: Eesti  
nõukogu liige alates 01.04.2004 kuni 02.01.2006

Marek Vainumäe  
Isikukood või sünniaeg: 38501110357  
Asukoht: Eesti  
nõukogu liige alates 01.04.2004 kuni 02.01.2006

Ene Leht  
Isikukood või sünniaeg: 45911060211  
Asukoht: Eesti  
nõukogu liige alates 01.04.2004 kuni 02.01.2006

Ene Leht  
Isikukood või sünniaeg: 45911060211  
nõukogu liige kuni 01.04.2004

Kaja Vainumäe  
Isikukood või sünniaeg: 46102010221  
nõukogu liige kuni 01.04.2004

Arnold Ström  
Isikukood või sünniaeg: 35011090292  
audiitor kuni 31.01.2001

## Eelnevad päringud

Eelnevaid hinnanguid sisaldavaid päringuid: 0,  
neist viimase 12 kuu jooksul: 0

## FINANTSINFORMATSIOON

**Finantsaruanded**

2008. majandusaasta aruanne esitatud Äriregistrile

2007. majandusaasta aruanne esitatud Äriregistrile

2006. majandusaasta aruanne esitatud Äriregistrile

**Bilanss (tuh. kr)**

<b>Bilansikirje</b>	<b>31.12.08</b>	<b>%</b>	<b>31.12.07</b>	<b>%</b>	<b>31.12.06</b>	<b>%</b>
Raha ja väärtpaberid	2593	63.7	1308	42.1	2175	55.6
Nõuded ostjate vastu	2	0.0	0	0.0	345	8.8
Mitmesugused nõuded	0	0.0	2	0.1	6	0.2
Viitlaekumised, ettemaksed	23	0.6	30	1.0	28	0.7
Varud	4	0.1	10	0.3	4	0.1
Käibevara kokku	2621	64.3	1350	43.4	2558	65.4
Pikaaj. fin. invest.	0	0.0	0	0.0	0	0.0
Kinnisvarainvesteeringud	936	23.0	970	31.2	913	23.3
Materiaalne põhivara	516	12.7	788	25.3	440	11.3
sh kulum	796	19.5	519	16.7	0	0.0
Immat. põhivara	0	0.0	0	0.0	0	0.0
Põhivara kokku	1452	35.7	1758	56.6	1353	34.6
<b>AKTIVA (VARA) KOKKU</b>	<b>4074</b>	<b>100.0</b>	<b>3108</b>	<b>100.0</b>	<b>3912</b>	<b>100.0</b>
Võlakohustused	0	0.0	0	0.0	0	0.0
sh laenud kred.as.	0	0.0	0	0.0	0	0.0
Võlad tarnijatele, ostjate ettemaksed	53	1.3	11	0.3	222	5.7
Mitmesugused võlad	1	0.0	0	0.0	0	0.0
Maksuvõlad	95	2.3	24	0.8	63	1.6
Viitvõlad, jm.	130	3.2	55	1.8	104	2.7
Lühiaj. kohust. kokku	279	6.8	90	2.9	389	9.9
Pikaaj. laenud	0	0.0	0	0.0	0	0.0
Muud pikaaj. võlad	0	0.0	0	0.0	0	0.0
Pikaaj. kohust. kokku	0	0.0	0	0.0	0	0.0
Kohustused kokku	279	6.8	90	2.9	389	9.9
Aktsia(osa)kapital	750	18.4	750	24.1	750	19.2
Reservid	75	1.8	75	2.4	75	1.9
Muu omakapital	0	0.0	0	0.0	0	0.0
Jaotamata kasum	2193	53.8	2697	86.8	2332	59.6
Aruandeaasta kasum	777	19.1	-504	-16.2	366	9.4
Omakapital kokku	3795	93.2	3018	97.1	3522	90.1
<b>PASSIVA KOKKU</b>	<b>4074</b>	<b>100.0</b>	<b>3108</b>	<b>100.0</b>	<b>3912</b>	<b>100.0</b>

## Bilansi trendianalüüs

Tabelis on toodud iga kirje kasv või kahanemine võrreldes eelmise perioodiga(%).

Bilansikirje	08/07	07/06
Raha ja väärtpaberid	+98.2	-39.9
Nõuded ostjate vastu	-	-100.0
Mitmesugused nõuded	-100.0	-66.7
Viitlaekumised, ettemaksed	-23.3	+7.1
Varud	-60.0	+150.0
Käibevara kokku	+94.1	-47.2
Pikaaj. fin. invest.	-	-
Kinnisvarainvesteeringud	-3.5	+6.2
Materiaalne põhivara	-34.5	+79.1
sh kulum	+53.4	-
Immat. põhivara	-	-
Põhivara kokku	-17.4	+29.9
<b>AKTIVA (VARA) KOKKU</b>	<b>+31.1</b>	<b>-20.6</b>
Võlakohustused	-	-
sh laenud kred.as.	-	-
Võlad tarnijatele, ostjate ettemaksed	+381.8	-95.0
Mitmesugused võlad	-	-
Maksuvõlad	+295.8	-61.9
Viitvõlad, jm.	+136.4	-47.1
Lühiaj. kohust. kokku	+210.0	-76.9
Pikaaj. laenud	-	-
Muud pikaaj. võlad	-	-
Pikaaj. kohust. kokku	-	-
Kohustused kokku	+210.0	-76.9
Aksia(osa)kapital	0.0	0.0
Reservid	0.0	0.0
Muu omakapital	-	-
Jaotamata kasum	-18.7	+15.7
Aruandeaasta kasum	-	-237.7
Omakapital kokku	+25.7	-14.3
<b>PASSIVA KOKKU</b>	<b>+31.1</b>	<b>-20.6</b>

**Kasumiaruanne (tuh. kr)**

Kasumiaruande kirje	01.01.2008 31.12.2008	01.01.2007 31.12.2007	01.01.2006 31.12.2006
Müügitulu	4907	1292	6397
Muud äritulud	25	7	81
Äritulud kokku	4932	1300	6478
Kaup, toore, materjalid	3102	863	5201
Tegevuskulud	226	253	266
Tööjõu kulud	564	396	592
Põhivara kulum	319	303	101
Muud ärikulud	4	5	4
Ärikulud kokku	4215	1822	6164
Toodete,teenuste kulu	0	0	0
Brutokasum	0	0	0
Turustuskulud	0	0	0
Üldhalduskulud	0	0	0
Muud äritulud	0	0	0
Muud ärikulud	0	0	0
<b>ÄRIKASUM</b>	<b>716</b>	<b>-522</b>	<b>314</b>
Finantstulud ja -kulud	61	18	52
sh intressikulud	0	0	0
Erakorr. tulud ja -kulud	0	0	0
Tulumaksueelne kasum	777	-504	366
Tulumaks	0	0	0
<b>PUHASKASUM</b>	<b>777</b>	<b>-504</b>	<b>366</b>

**Kasumiaruande trendianalüüs**

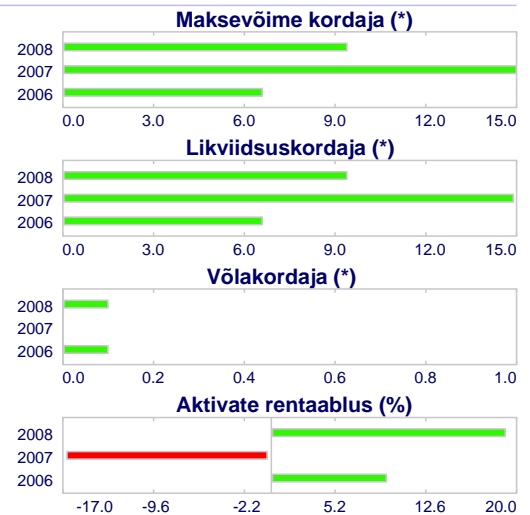
Tabelis on toodud iga kirje kasv või kahanemine võrreldes eelmise perioodiga(%).

Kasumiaruande kirje	08/07	07/06
Müügitulu	+279.8	-79.8
Muud äritulud	+257.1	-91.4
Äritulud kokku	+279.4	-79.9
Kaup, toore, materjalid	+259.4	-83.4
Tegevuskulud	-10.7	-4.9
Tööjõu kulud	+42.4	-33.1
Põhivara kulum	+5.3	+200.0
Muud ärikulud	-20.0	+25.0
Ärikulud kokku	+131.3	-70.4
Toodete,teenuste kulu	-	-
Brutokasum	-	-
Turustuskulud	-	-
Üldhalduskulud	-	-
Muud äritulud	-	-
Muud ärikulud	-	-
<b>ÄRIKASUM</b>	<b>-</b>	<b>-266.2</b>
Finantstulud ja -kulud	+238.9	-65.4
sh intressikulud	-	-
Erakorr. tulud ja -kulud	-	-
Tulumaksueelne kasum	-	-237.7
Tulumaks	-	-
<b>PUHASKASUM</b>	<b>-</b>	<b>-237.7</b>



## Rahandussuhtarvud

Suhtarv	01.01.2008 31.12.2008	01.01.2007 31.12.2007	01.01.2006 31.12.2006
Käibekapital (tuh.kr)	2342.6	1260.0	2169.3
Maksevõime kordaja (*)	9.4	15.0	6.6
Likviidsuskordaja (*)	9.4	14.9	6.6
Maksevalmiduse kordaja(*)	9.3	14.6	5.6
Raha laekumisvälde(päev)	0	0	20
Aktivate käibesagedus(*)	1.2	0.4	1.6
Võlakordaja (*)	0.1	0.0	0.1
Ärirentaablus (%)	14.6	-40.4	4.9
Käibe puhasrentaablus (%)	15.8	-39.0	5.7
Aktivate rentaablus (%)	19.1	-16.2	9.4
Rahavoog (tuh.kr)	1285.5	-867.4	29.5



## MAKSEKOMBED

### Maksuvõlad

Maksuvõlgasid Maksu- ja Tolliametile kontrollitakse igakuiselt kuu alguse seisuga. Võlgasid alla 10 000 krooni raportis ei esitata. Eraldi tuuakse välja ajatatud (\*) või vaidlustatud (\*\*) maksuvõlad.

01.09.2009 seisuga maksuvõlad puuduvad

### Maksude saldo

Maksude saldo näitab Maksu- ja Tolliameti andmebaasi hetkeseisu reaalajas toimunud päringu alusel. Maksuvõlg koosneb põhimakse- ja intressinõuetest. Intressivõlg on jooksev arvestuslik intress. MKS § 14 lg 5 kohaselt väljastab maksuhaldur maksuvõlgade puudumise tõendi ka juhul, kui maksukohustuse maksuvõlg kõikides sama maksuhalduri poolt hallatavate maksude puhul ei ületa 100 krooni või kui maksuvõla tasumine on ajatatud.

02.10.2009 seisuga maksuvõlg puudub

### Maksehäireregistri info

Maksehäire on laenusaaaja poolt rahalise kohustuse täitmata jätmise rohkem kui 45 päeva arvates maksetähtpäevale järgnevast päevast. Maksehäireks loetakse võlgnevus alates 500 kroonist koos intresside ja viivistega. Info viivitusse jäänud makse kohta pärineb Maksehäireregistri liikmetelt või teistelt andmeid edastanud isikutelt. Alljärgnev informatsioon kajastab maksehäire tekkimise- ja lõppemise kuupäeva, suurusjärku ja päritolu. Maksehäire viimane suurus on viimati maksehäireregistris registreeritud summa suurusjärk. Maksehäire maksimum suurus näitab maksehäireregistris registreeritud maksehäire maksimaalset summa vahemikku. Võlgade vahemikud on Eesti kroonides ja jaotuvad järgmiselt: 501 - 1000, 1 001 - 5 000, 5 001 - 10 000, 10 001 - 50 000, 50 001 - 200 000, 200 001 - 1 000 000, 1 000 001 ja rohkem.

### Registri liikmed

Informatsioon maksehäirete kohta puudub.

### Muud krediteerijad

Informatsioon maksehäirete kohta puudub.

## MEEDIAKAJASTUS

### Äripäev, 08.06.2006

ASi LeVa 2005. aasta müügitulu oli 5 464 000 ja kasum enne makse 671 000 krooni.

### Äripäev, 06.11.96

ASi Leva tegevdirektor on Lembit Vainumäe.

Raportis esitatud info on kogutud avalikest allikaist. AS Krediidiinfo ei saa garanteerida allikate usaldusväärsust ning raporti piisavust väärsust. AS Krediidiinfo ei vastuta otsese ega kaudse kahju eest, mis on põhjustatud raporti kasutamisest.

**Raporti lõpp**